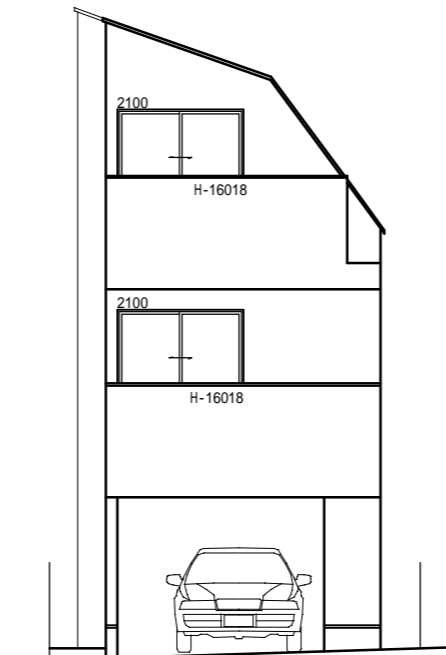


西側

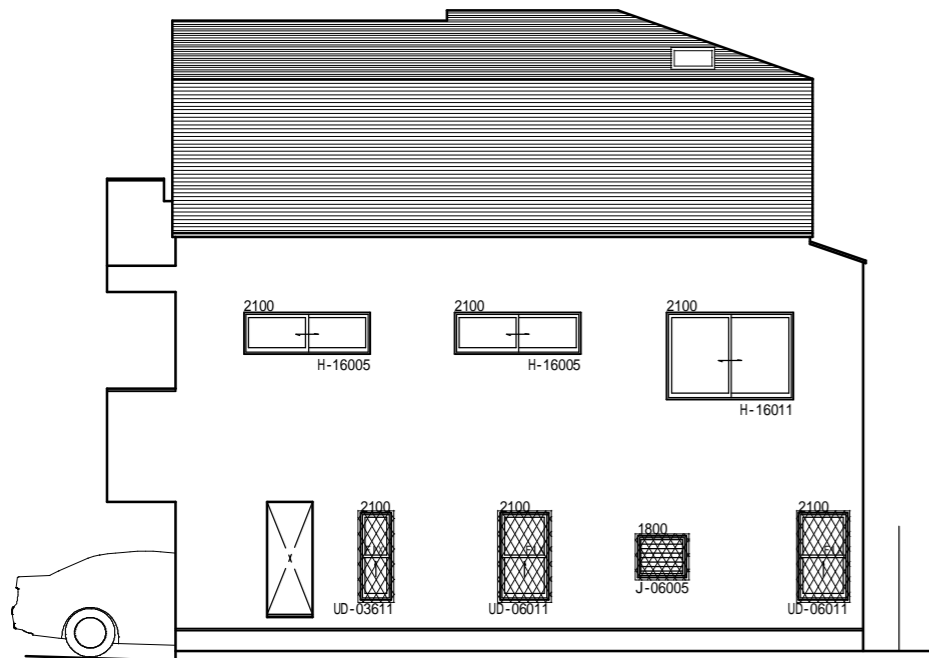


東側

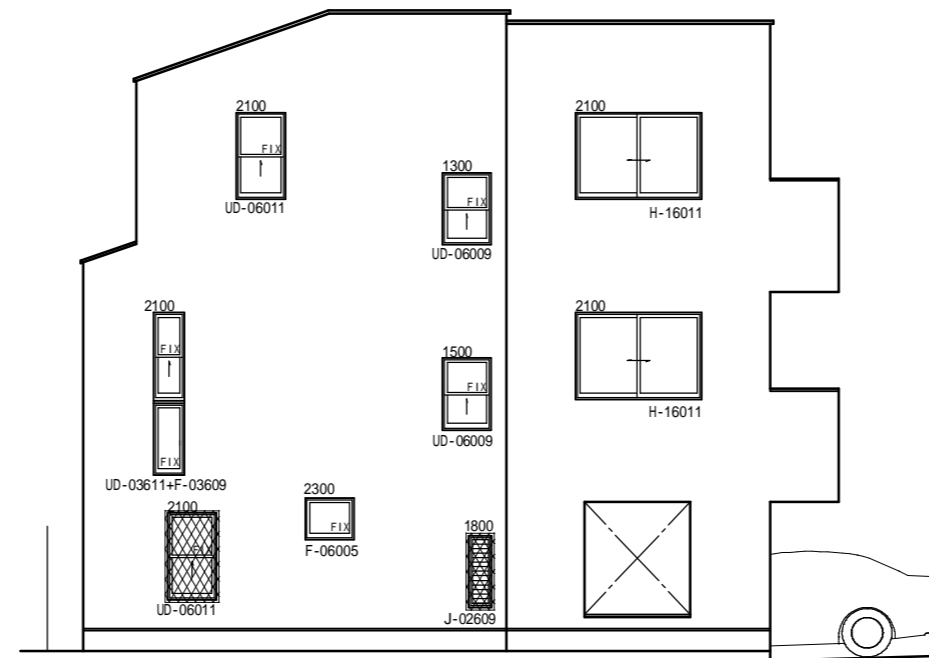
サッシ凡例

| | | | |
|----|----------------|--|--------------|
| H | 引き違い窓 | | <p>左記の場合</p> |
| J | ジャロジー窓 | | |
| F | FIX窓 | | |
| UD | 上げ下げ窓(シングルハング) | | |
| DH | 上げ下げ窓(ダブルハング) | | |

特記無いもの：サッシ上端H=2100



北側



南側

* 官公庁の指導により、一部形状に変更の生じる場合がございます。

* 構造計算により、窓の寸法・位置等に変更が生じたり、室内に梁型が出る場合がございます。

* 電気、ガス、水道メーター、及び散水栓は施工上・構造上、位置を変更する場合がございます。

* その他実施設計に伴い、構造上・納まり上、必要な形状の変更を予告なしに行う場合がございます。

* 施工中に上記理由に拠る変更が生じる場合がございますので、あらかじめご了承下さい。

* 平面図中の窓外点線表示箇所は目隠しを設置する場合がございます。

* 机上分筆に付き、敷地面積に若干誤差を生じます。

* 床面積及び容積率の算定は行政指導により変わる可能性があります。

* 図中の家具レイアウト及び、エアコン室外機位置は参考例でございます。

* カースペースに駐車可能な車種については、制限される場合がございます。

* 前面道路の状況により、カースペースの勾配が急になる場合がございます。